

Det tyske sejlblad "Die Yacht" har testet ZOOM 8, og dette var deres dom!

YACHT-TEST ZOOM 8

Optis neuer Gegenspieler

Der Optimist – seit Jahrzehnten als Kinderrolle unangefochten – ist in die Jahre gekommen.



Der Test fand anlässlich eines Opti-Kurses' am Tegernsee statt und es gab unter den Kindern natürlich großes Hallo, als wir mit dem Boot auftauchten. Alle wollten die Zoom 8 als erste segeln – vom Anländer bis zum erfahrenen Opti-Crack mit Körpergewichten von 35 bis 60 Kilogramm. Natürlich waren auch die Größen der Kinder recht unterschiedlich. Sie reichten von 1,45 bis 1,75 Meter. Jeder fand sich in der Jolle schnell zurecht, und die Manöver, ob Wende oder Halse, ob An- oder Ablegen, bereiteten keinem Probleme.



I sejlkrebsen tog man Zoom 8 alvorlig fra begyndelsen og den fik en type status allerede i 1997. Klassen har givet os mange nye juniorsejlere og vi håber det vil skabe større interesse blandt unge for sejlsport.

Timo Nurmilaukas
Finlands Sejlerforbunds
Præsident



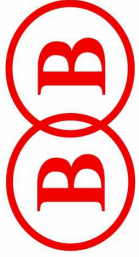
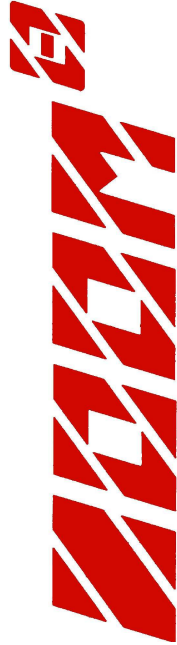
Dette er båden alle har ventet på. Nu kan ungdommen lære at sejle i en moderne jolle, og overgangen til næste båd bliver let. Takkert være de strenge en type regler slipper man for den uendelige jagt på bedre udstyr.
Jaakko Korkeila
FSF juniortræner

- Længde 2,65 m
- Bredde 1,45 m
- Sejlstørrelser:
 - Regattasejl 4,8 m2
 - Øvelsessejl 2,9 m2
- Mastehøjde 4,65m
- Vægt sejklar 44,0 kg
- Bæreevne 150 kg

Producent:
BB Sailing I/S
Dragevej 11
7100 Vejle
Danmark

Børresen Bådebyggeri ApS
Dragevej 11, DK-7100 Vejle
Tlf. 75 82 59 00
Email bb@borresen.com

Stor eller lille, med ZOOM 8 jollen lærer du at sejle!



Tryk, sjov og hurtigt



ZOOM 8 er dagens svar på kravet om en ny juniorjolle. Sikker og nem for nybegynderen, hurtig og udfordrende for den dygtige kapsejler.

For the Builders of a New Millennium



På sejleres vilkår

En gruppe unge sejlere, der var trætte af deres gamle joller, fik lejlighed til at give deres ønsker til en ny juniorjolle. Listen med ønsker blev lang. Alt fra skroglinjer til sejl og rig. Dette kombineret med Henrik Segertrauz, M.Sc. N.A. erfaring blev udgangspunktet for den nye konstruktion. Han vurderede hurtigt at ingen, skont sejlbåde har udviklet sig normalt de sidste ti år, havde tænkt på de unges interesser.

Hvad du ser, er hvad du får

Med hjælp af AutoCAD udviklede vi et koncept som så helt anderledes ud. Skroglinjer, vandmodstand, siddeflader og bæreevne kombineret med moderne rig og sejl, var det som blev diskuteret. Testgruppen kunne med stor tilfredshed konstatere at Zoom 8 holdt hvad den lovede. En hurtig og sjov jolle uden de gamle problemer som gjorde deres sejlskibe langsom og kedelige.



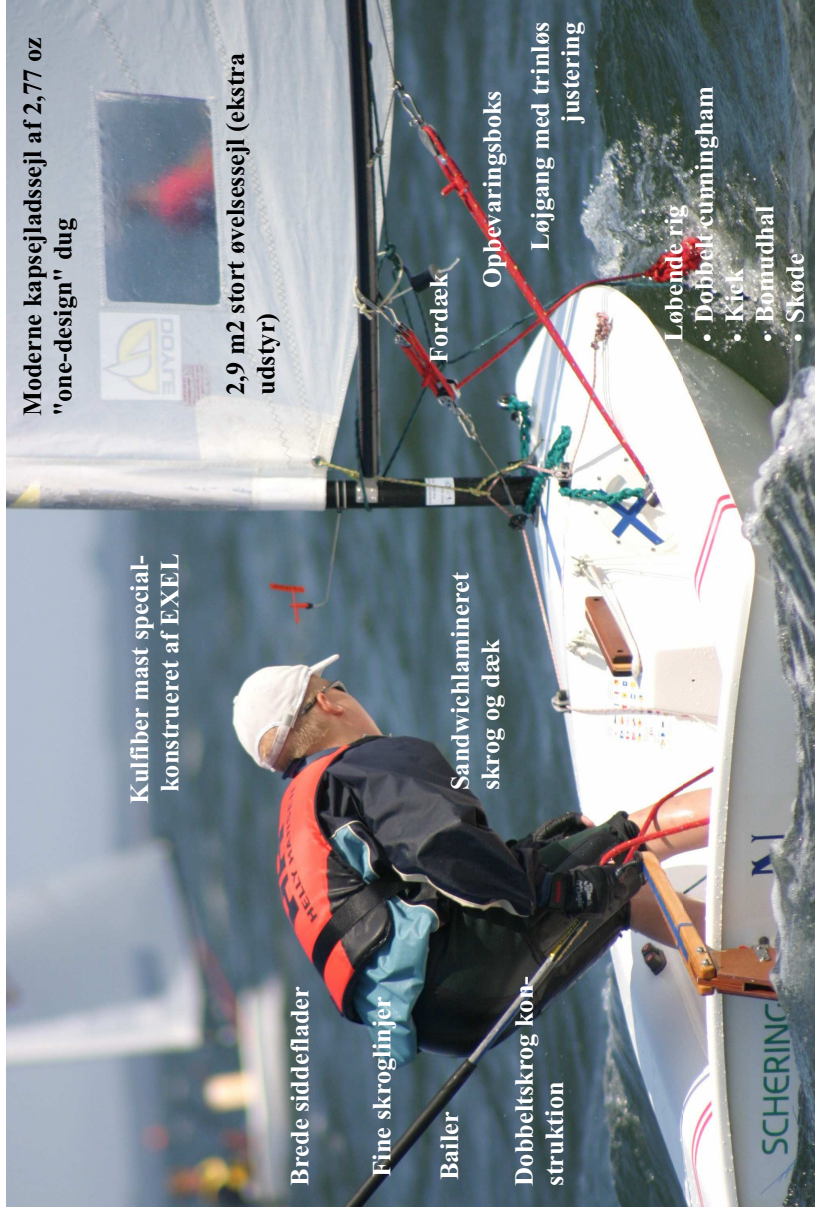
Entype jolle

Zoom 8 leveres komplet udstyret ifølge entype reglerne, og derfor har alle sejlere samme muligheder på kapsejlsbåerne.



Kæntret Zoom 8 bliver den liggende på siden uden at fyldes med vand

Et af kravene til jollen, var at den ikke skulle fyldes med vand ved en kæntring. Oskaret er alle trætte af. Zoom 8 flyder på de brede siddeflader, og luften i masten beyder, at jollen bliver liggende på siden. Jollen rejstes op med blot et let tryk på kølen - og uden vand i cockpittet.



Kulfiber mast specialkonstrueret af EXEL

2,9 m2 stort øvelsessejl (ekstra udstyr)

Brede siddeflader

Fine skroglinjer

Bailer Sandwichlamineret skrog og dæk

Dobbeltkrog konstruktion

Opbevaringsboks

Løjgang med trinløs justering

Løbende rig

• Dobbelt-cunningham

• Kick

• Bomudthal

• Skøde

Moderne kapsejlsadssejl af 2,77 oz "one-design" dug

Til kapsejlsads og træning
Zoom 8 jollen lærer sejleren helt fra første dag at håndtere en moderne sejljolle. Sejladsen skal være trygg og hurtig. Zoom 8 kan også leveres med et lille sejl 2,9 m2, til de allermindste. På den måde bliver skridtet ind i sejl sportsverden lettere og uden ufrivillige kæntringer.



ZOOM 8 er en streng entype jolleklasse

Den er allerede godkendt som entype klasse i 5 lande og der har været arrangeret nationale og internationale kapsejlsflader siden 1998. De strenge entype regler betyder, at der ikke eksisterer noget "udstyrs-cirkus" i Zoom 8 klassen. Det sparer penge for både sejlere og foreldre.



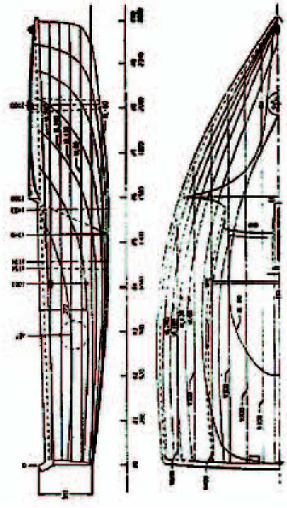
Tryk og sjov båd til familien!

Med sin store bæreevne er Zoom 8 en god jolle for hele familien. Den kan sejles af 2 børn eller foreldre og børn, uden at den mister sine gode sejlegenskaber. Den enkelt konstruerede rig og de gode trimningsmuligheder gør jollen meget interessant for både ung og gammel.



ZOOM 8 er let at transportere

Med sine vægt på kun 40 kg er det let at transportere Zoom 8 jollen på tæget af bilen. Jollen kan opbevares stående på agerspejlet og da opgaer den kun ringe plads i fx gangen. En specialbygget trailer og preslemning fås som ekstraudstyr.



Højeste kvalitet i hver eneste detalje